

Modelo: **SPIDER**

CATEGORIA

**S1P SRC HRO**

CE

UE 2016/425  
EN ISO 20345:2011

MODELO DESENHADO SEM NENHUM COMPONENTE METÁLICO

COMPOSIÇÃO:

Reforço MESH + KPU em base têxtil

SOLA

EVA + Borracha

TAMANHOS DE FÁBRICA

35 a 48

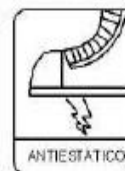
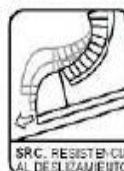
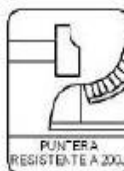
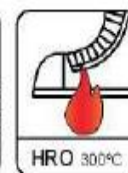
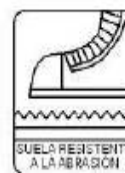
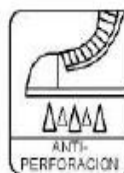
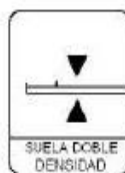
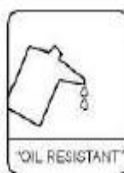
CORES

KPU + Malha +Reforço: Preto

Base Têxtil: Vermelho

Uso

Profissional



MCAETANO & CIA., LDA

Rua do Barreiro, 492 E – 4470 – 573 Moreira da Maia - PORTUGAL

t.+351 229 406 035

f.+351 229 412 050

geral@mcaetano.pt

[www.mcaetano.pt](http://www.mcaetano.pt)



## DESCRIÇÃO DE COMPONENTES

### CORTE SUPERIOR:

- KPU em malha spoliéster respirável de alta resistência.
- Reforço plástico no dedo do pé e calcanhar com espessura de 1.6-1.8mm.
- Forro interno termorregulador. Tipo malha de alta respirabilidade. Preenchimento tipo FOAM.

### PALMILHA INTERIOR:

- Palmilha em EVA multiperfurada com reforço de **PORON** na área do calcanhar.
- Antiestático, antibacteriano e antifungos.

### PALMILHA DE PROTEÇÃO TEXTIL ANTI-PERFURAÇÃO KEVLAR:

Este calçado utiliza uma palmilha textil que cumpre com as normas exigidas pela norma EN12568 contida dentro da norma Geral para o calçado de trabalho EN ISO20345:2011. Palmilha feita de várias camadas de tecidos feitos com fibras de alta resistência que foram tratadas com uma cerâmica especial. Oferece grandes vantagens em termos de: superfície a proteger, conforto ergonómico, flexibilidade, isolamento, absorção de humidade e absorção de choque. Calçado com palmilha têxtil acaba sendo: mais leve, mais flexível, não detectado por scanners anti-metal e extremamente confortável.

### BIQUEIRA EM FIBRA DE VIDRO (melhores prestações que composite):

Esta biqueira substitui as tradicionais biqueiras de aço e as de composite metal-free melhorando os resultados de compressão e de impacto. Esta proteção está devidamente certificada e cumpre com a norma EN12568 contida na norma general para calçado de protecção laboral EN ISO 20345:2011. Suporta um impacto de 200 Joules (equivalente ao impacto de 20 kg caídos de uma altura de 1 metro até os dedos dos pés). Suporta compressão de 15 KN (equivalente a 1,5 Tn de peso). É 40% mais leve que a biqueira de aço. Tem melhores propriedades térmicas e de isolamento. Resistente a diversos ácidos, água e condições atmosféricas desfavoráveis.

PLANTILLA  
MEMORY FOAM



- ANATÓMICA
- ANTIESTÁTICA
- FORRADA COM MICROFIBRA DE SECADO RÁPIDO
- RESISTENTE A LA ABRASIÓN

### SOLA PU DUPLA DENSIDADE:

- Borracha-Goma Eva, grande aderência a superfície, antideslizante (SRC).
- Sola resistente a temperaturas até 300º (HRO)
- Intermédio em EVA, leve, cómoda e com absorção de impacto.



### CERTIFICADO S1P+SRC+HRO DE ACORDO COM ISO 20345:2011 E UE 2016/425:

- **S1P:** calçado básico + antiestático + absorção energia do calcanhar + resistência à perfuração (palmilha antiperfuração)
- **SRC:** Anti-derrapante (SRA+SRB).
- **HRO:** Sola resistente ao calor por contacto